



# ร่วมกัน...ป้องกันการคลอดก่อนกำหนด

ระยะการตั้งครรภ์ที่สั้นสุดก่อน 37 สัปดาห์ หรือที่เรียกว่า "คลอดก่อนกำหนด" ส่งผลให้เกิดอันตรายต่ออวัยวะสำคัญของร่างกายดังแสดงในภาพ บางรายอาจมีผลต่อการเจริญเติบโตและพัฒนาการที่ผิดปกติเมื่อโตขึ้น



ปอดแลกเปลี่ยนออกซิเจนไม่ได้ ต้องช่วยหายใจ



เส้นเลือดไม่ปิดหลังคลอด



เลือดออกในโพรงสมอง



ลำไส้เน่า



ช็อก ติดเชื้อรุนแรง

## การป้องกันภาวะคลอดก่อนกำหนดในหญิงตั้งครรภ์สามารถทำได้ง่ายๆ ดังนี้

มาฝากครรภ์ตามนัดทุกครั้ง เพื่อค้นหาความเสี่ยง



ดูแลความสะอาดร่างกายทุกวัน



ไม่ควรขับรถจักรยานยนต์ หรือนั่งรถเดินทางเป็นระยะเวลานาน



ควรนอนหลับให้เพียงพอ และหาเวลาพักผ่อนระหว่างวัน



รับประทานอาหาร น้ำ และยาตามคำแนะนำของแพทย์



หลีกเลี่ยงการอาบน้ำหรือแช่น้ำในบ่อน้ำร้อนที่ไม่สะอาด

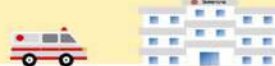


หลีกเลี่ยงการยกของหนัก



พบสัญญาณเตือน ให้รีบมาโรงพยาบาลทันที

- 1 ท้องบวม ท้องแข็ง
- 2 มีน้ำใส่ออกทางช่องคลอด
- 3 มีเลือดสดออกทางช่องคลอด
- 4 มีตกขาว/เขียว/เหลืองออกทางช่องคลอด
- 5 ปัสสาวะแสบขัด
- 6 ทารกดิ้นน้อยลง



ควรเดินออกกำลังกาย วันละ 30 นาที



ไม่ควรกลั้นปัสสาวะ



ไม่ควรนั่งยองๆ หรือเปลี่ยนจากทำขี้นเป็นท่าก้มบ่อยครั้ง



หลีกเลี่ยง หรือมีเพศสัมพันธ์ที่ไม่กระทบบริเวณหน้าท้อง



หากมีสัญญาณเตือนก่อนอายุครรภ์ 37 สัปดาห์ ให้เดินทางมาพบหมอทันที **ไม่ควรรอให้ถึงวันนัดฝากครรภ์**

# อันตรายจากการ คลอดก่อนกำหนด



## ผลกระทบต่อแม่



เครียด



ซึมเศร้า



## ผลกระทบต่อลูก



หายใจลำบาก

ขาดออกซิเจน

หยุดหายใจ

เลือดออก  
ในโพรงสมอง



# ฝากครรภ์เร็ว ปลอดภัยกว่า



กำหนดวันคลอดที่แน่นอน

ค้นหา และแก้ไขความเสี่ยง



**แม่ที่มีความเสี่ยงควรฝากครรภ์  
และคลอดในโรงพยาบาลที่มีหมอสูติและหมอดูเด็กพร้อม**



# ชีวิตลูกอยู่ในมือแม่



ซ้อนมอเตอร์ไซด์  
หรือเดินทางไกล



ยืนนาน ทำงานหนัก  
พักผ่อนไม่พอ



กลั้นปัสสาวะ

ระวังการมีเพศสัมพันธ์



1 วัน ก็มีความหมายต่อ  
พัฒนาการของปอด หัวใจ และสมอง



# สัญญาณเตือน คลอดก่อนกำหนด



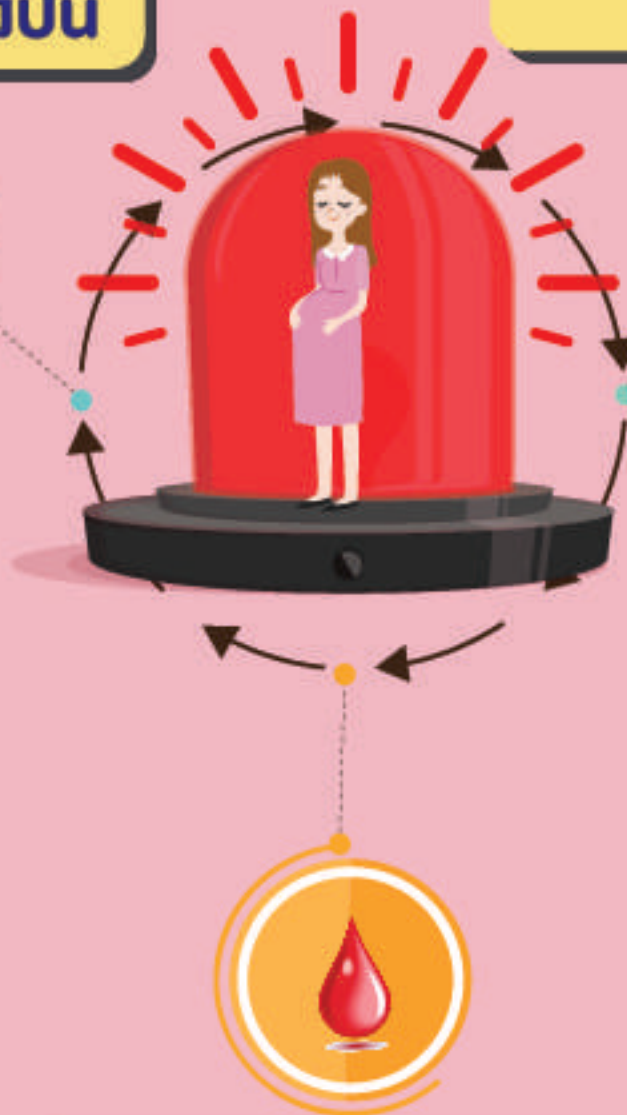
## ต้องรีบไปพบหมอกันที

ท้องแข็ง ท้องบีบ



ปวดบั้นเอว

เจ็บหน่วงท้องน้อย



ซีน้ำใส หรือเลือดออก  
แม้ไม่เจ็บท้อง



# สัญญาณเตือน การคลอดก่อนกำหนด

ช่วงเวลาที่เหมาะสมสำหรับการคลอด คือ อายุครรภ์ 37 – 40 สัปดาห์  
การคลอดก่อน 37 สัปดาห์ ถือเป็น การคลอดก่อนกำหนด

## อาการเตือน การเจ็บครรภ์และคลอดก่อนกำหนด

- 1 บวม และความดันโลหิตสูง
- 2 เลือดออกจากช่องคลอด
- 3 น้ำเดิน
- 4 รู้สึกว่าลูกดิ้นน้อยกว่าปกติ
- 5 เจ็บครรภ์เป็นพักๆ

## พฤติกรรมลดความเสี่ยงการคลอดก่อนกำหนด

- + พบแพทย์เพื่อตรวจครรภ์โดยสม่ำเสมอ
- 🍴 รับประทานอาหารให้ถูกสุขลักษณะ
- ☑️ ปฏิบัติตามคำแนะนำของแพทย์ผู้เชี่ยวชาญ
- ZZZ พักผ่อนให้เพียงพอ

ปี 2561 การรอกเกิดใหม่  
ทุก 10 คน จะมีการรอก  
คลอดก่อนกำหนด 1 คน

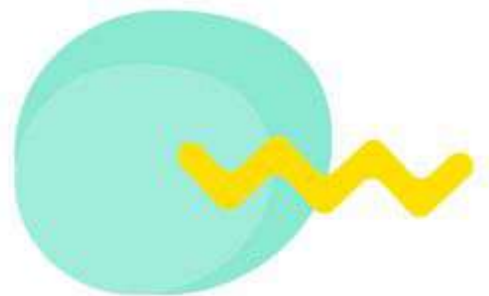
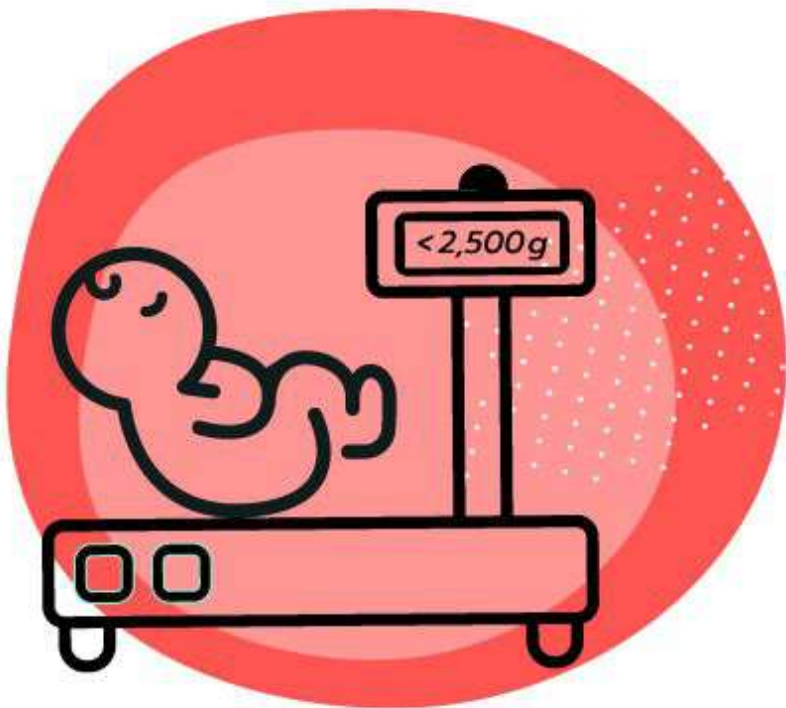


จากข้อมูลของศูนย์เทคโนโลยีและการสื่อสาร สำนักปลัดกระทรวงสาธารณสุข

## ทารกคลอดก่อนกำหนด คือ

ทารกที่คลอดเมื่อแม่มีอายุครรภ์  
น้อยกว่า **37** สัปดาห์

อาจทำให้ทารกมีน้ำหนักน้อยกว่า  
**2,500** กรัม





หากอายุครรภ์น้อยกว่า **34** สัปดาห์  
และการกมีน้ำหนักน้อยกว่า **2,100** กรัม



อวัยวะต่างๆ มักจะทำงานไม่สมบูรณ์ เช่น

• การย่อยและ  
ดูดซึมอาหาร  
ไม่สมบูรณ์

• ติดเชื้อใน  
กระแสเลือด

• ตัวเหลือง

• ปอดไม่เติบโต  
พอที่จะหายใจ  
ได้ตามปกติ  
หายใจลำบาก



• ต้องได้รับการดูแลในห้องอภิบาลทารกแรกเกิดวิกฤติ

